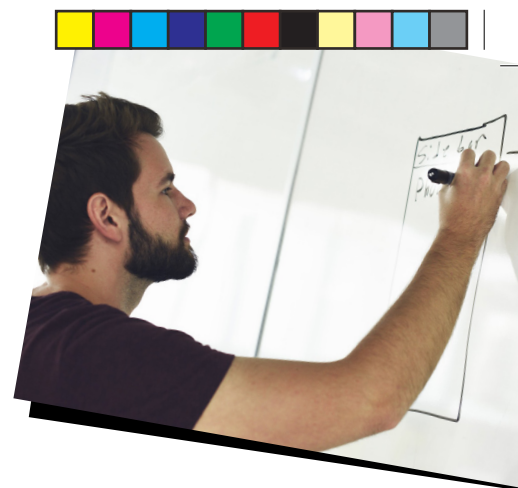


MASTER MIAGE

PARCOURS INGÉNIERIE DES SYSTÈMES D'INFORMATION (ISI)

PARCOURS PILOTAGE DES SYSTÈMES D'INFORMATION (PSI)

Faculté des Sciences et des Techniques
Université de Nantes



Le Master MIAGE propose deux parcours :

Le parcours Ingénierie des Systèmes d'Information (ISI) vous forme spécifiquement sur les architectures logicielles et applicatives, le pilotage opérationnel de projets informatiques, la gestion de ressources à mettre en œuvre pour développer des SI ainsi que le suivi de projet.

Le parcours Pilotage des Systèmes d'Information (PSI) vise à vous donner une formation complémentaire traitant des aspects économiques, normatifs et juridiques des activités informatiques (développement et exploitation des logiciels mais aussi production de services) afin d'envisager une carrière en interface entre le développement et l'utilisation du logiciel et également de comprendre les problématiques auxquelles sont confrontées les Directions du Système Informatique des entreprises.

La première année de parcours (M1) repose sur un tronc commun MIAGE, accessible en formation classique ou alternance. La seconde année en M2 est spécialisée ISI ou PSI, uniquement accessible en alternance (contrat d'apprentissage ou de professionnalisation).

VOS COMPÉTENCES SPÉCIFIQUES

Vous posséderez le socle de compétences de la mention de Master MIAGE (conduire l'élaboration de solutions informatiques innovantes, gérer de façon autonome votre travail, proposer et tester des solutions innovantes dans une optique de développement durable, exploiter les connaissances des experts pour définir la technologie et les spécifications à déployer dans les projets informatiques, etc.) complété par des compétences propres au parcours choisi :

Parcours Ingénierie des Systèmes d'Information (ISI)

- vous maîtriserez les différents types d'architectures de systèmes d'informations pour faire évoluer un patrimoine ;
- vous conduirez un processus de développement en intégrant les bonnes pratiques de développement et de gestion de projet ;
- vous assurerez la qualité des logiciels produits à travers la vérification et la validation.

Parcours Pilotage des Systèmes d'Information (PSI)

- vous serez capable de mettre en œuvre toutes les dimensions du management de projet et de la conduite du changement ;
- vous serez sensibilisé à la problématique juridique liée à la dimension contractuelle de l'activité informatique ;
- vous serez capable d'analyser les dimensions de la gouvernance de SI et de construire les outils de gestion nécessaires au pilotage de la performance économique de ce SI en cohérence.

VOTRE PROGRAMME DE FORMATION

Vous suivrez plus de 1000 heures de cours : Cours Magistraux, Travaux Dirigés et Pratiques, dont au moins 10% d'enseignement ou activités à distance. En formation M1 classique, vous aurez un projet et un stage de 5 mois à réaliser à partir de mi-avril. En formation par alternance (M1 et M2), vous alternerez entre 15 jours en centre de formation et 15 jours en entreprise.

Au terme de ce parcours de Master, vous aurez acquis 120 ECTS (30 ECTS par semestre).

1^{er} semestre - 400h

- Méthodes formelles pour le développement logiciel
- Développement d'applications sur le CLOUD
- Droit de l'informatique
- Techniques de Communication
- Anglais
- Gestion des projets
- Finance d'entreprise
- Ingénierie des Réseaux
- Données sur le web
- Conception et analyse d'algorithmes
- Anglais Préparation TOEIC® (UE Libre)

www.univ-nantes.fr/master-miage



UNIVERSITÉ DE NANTES
FACULTÉ DES SCIENCES
ET DES TECHNIQUES



2^{ème} semestre - 200^h

- Anglais
- Ingénierie Logicielle
- Web des données et des connaissances
- Jeu d'entreprise
- Maths Financières et politique de financement
- Management d'équipe

3^e semestre - 240^h

- Anglais
- Ingénierie des données
- Architecture d'entreprise
- Sécurité du Système d'information
- Références Professionnelles et Qualité
- UE au choix :
 - > Initiation à la recherche
 - > Entrepreneuriat & Innovation
 - > Recrutement et politique RH
- Préparation au TOEIC® (UE Libre)

4^e semestre - 180^h

Parcours Ingénierie des Systèmes d'Information (ISI)

- Processus de développement
- Développement d'applications mobiles
- Vérification et validation
- Architectures logicielles

4^e semestre - 180^h

Parcours Pilotage des Systèmes d'Information (PSI)

- Management de projet et de SI
- Appel d'offre et métrologie
- Droit et contractualisation dans l'informatique
- Performance économique des SI et pilotage de l'entreprise

VOS DÉBOUCHÉS SPÉCIFIQUES

A l'issue de votre parcours MIAGE ISI ou PSI, vous pourrez viser des postes en architecture et développement des SI ou à l'intermédiaire entre les développeurs et les utilisateurs des SI : analyste-programmeur ou analyste-réalisateur, intégrateur d'applications, urbaniste ou architecte des systèmes d'information, chef de projet SI, consultant fonctionnel, responsable qualité, ingénieur assistance maîtrise d'ouvrage...



VOS MODALITÉS D'ACCÈS

Accès sélectif, sur étude de dossier.

Profil conseillé : Licence Informatique, parcours Miage.

Dossier de candidature : CV détaillant les expériences professionnelles (stages,...) ; lettre de motivation dactylographiée ; relevés de notes de l'enseignement supérieur (L1 à L3).

En savoir plus sur toutes les modalités d'accès et les procédures de candidature en Master :
www.univ-nantes.fr/candidature-master

VOS CONTACTS

Secretariat.Miage@univ-nantes.fr

MIAGE
NANTES

Service FOCAL

Pour en savoir plus sur l'alternance.
focal@univ-nantes.fr | 02 51 12 53 99



Consultez le programme détaillé :
www.univ-nantes.fr/master-miage

(ECTS, vol. horaires, types de cours, modalités de contrôle des connaissances...)

