

Licence Professionnelle Performance Énergétique, Génie Climatique

Grâce à la licence professionnelle mention « Métiers du BTP : Performance énergétique et Environnementale des Bâtiments » parcours « Performance énergétique, Génie Climatique » vous serez formé pour devenir chargé d'études, capable de préconiser et dimensionner des solutions d'économies d'énergie et de production d'énergie renouvelable dans les bâtiments.

Vous deviendrez un spécialiste du calcul thermique : vous maîtriserez les logiciels certifiés de calcul thermique réglementaire, les logiciels de simulation thermique dynamique du bâtiment et les logiciels de maquette numérique 3D.

La formation est uniquement proposée en alternance, en contrat de professionnalisation. Le planning proposé est adapté au rythme du travail en bureau d'étude : après un premier bloc uniquement universitaire en début d'année (jusqu'à mi-octobre), vous serez ensuite présent toutes les semaines en entreprise (enseignements les jeudis et vendredis jusqu'à fin janvier, puis uniquement les vendredis jusqu'à fin avril). Vous pouvez aussi suivre la formation en reprise d'études.

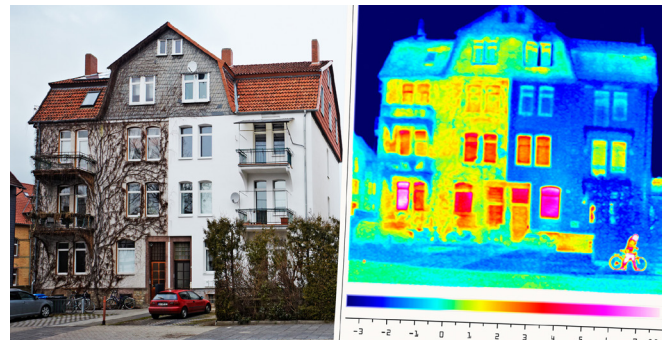
- **En alternance (contrat de professionnalisation)**
- **Rythme hebdomadaire en entreprise**
- **18 étudiants**

Votre programme

Les enseignements sont divisés en 7 modules répartis sur les deux semestres : un module de remise à niveau, quatre modules abordant les aspects techniques, un module de connaissances transversales et le projet tuteuré.

- **Remise à niveau (34h)** : chimie, réseaux et informatique
- **Connaissances transversales (52h)** : anglais, développement durable, connaissance de l'entreprise, communication
- **Construction (146h)** : gros œuvre, second œuvre, isolation et thermique des locaux
- **Production d'énergie dans le bâtiment, pilotage des fluides, diagnostics (112h)**
- **Gestion de l'énergie, simulations économiques (48h)** : RE 2020, méthode ACV
- **Etudes complètes de bâtiment, visites de sites (44h)**
- **Projet tuteuré**
- **Mise en situation professionnelle en entreprise**

Les enseignements sont dispensés à la Faculté des Sciences et des Techniques (Nantes) et à l'IUT de Nantes (Campus La Fleuriaye, Carquefou).



Vos débouchés

Domaines

Vous pourrez intégrer le secteur de l'énergie et du génie climatique (bureaux d'études thermiques, entreprises de conseil ou d'expertise, ...), le domaine du bâtiment (cabinets d'architecte, maîtres d'œuvre...) et aussi les collectivités territoriales (pour leurs services techniques).

Postes accessibles

- Chargé d'affaire/Chargé d'étude en bureau d'études thermiques
- Technicien/Conseiller « énergie »
- Technico-commercial
- Assistant maîtrise d'ouvrage
- Conseiller économie de flux

Votre profil et vos compétences

Un spécialiste de la thermique du bâtiment

- Maîtriser les connaissances fondamentales de thermique et énergétique pour préconiser des choix techniques performants dans la conception d'un bâtiment.
- Appliquer les normes en vigueur dans la construction.
- Prioriser des choix techniques en fonction de paramètres économiques.
- Modéliser le comportement thermique d'un bâtiment en utilisant les logiciels professionnels.
- Effectuer un travail de veille sur les nouvelles techniques et les nouvelles normes.

Un collaborateur efficace

- Appliquer les méthodes de gestion de projet dans le cadre de marchés publics et privés.
- Rechercher de l'information de manière autonome, réaliser une synthèse adéquate.
- Appliquer une démarche progrès (planifier-faire-évaluer-agir) dans sa pratique professionnelle.
- S'exprimer de manière claire et argumentée à l'oral et à l'écrit en langue française.
- Déchiffrer un document technique en Anglais.
- Respecter les rôles et la hiérarchie au sein d'une équipe.
- Appliquer les principes du droit du travail.



Pourquoi étudier à la Faculté des sciences et des techniques

- Pour la qualité de son enseignement, centré sur les apprentissages, et son encadrement pédagogique.
- Pour la préparation à l'insertion professionnelle.
- Pour l'environnement de recherche scientifique de pointe.
- Et aussi pour un campus de qualité, une vie associative, culturelle et sportive dynamique.



En savoir plus

• Sur la licence professionnelle

univ-nantes.fr/sciences/licencespro

Vos contacts :

Emna BERRICH et Sabrina CARPY

Co-responsables de la licence professionnelle

emna.berrich@univ-nantes.fr

sabrina.carpy@univ-nantes.fr

• Sur l'alternance

univ-nantes.fr/focal

• Sur les candidatures/inscriptions

univ-nantes.fr/sciences/inscriptions

Faculté des Sciences et des Techniques

2, rue de la Houssinière - BP 92208

44322 Nantes Cedex 3

Tél. +33 (0)2 51 12 52 12

univ-nantes.fr/sciences



FacSciencesNtes

univ-nantes.fr/sciences