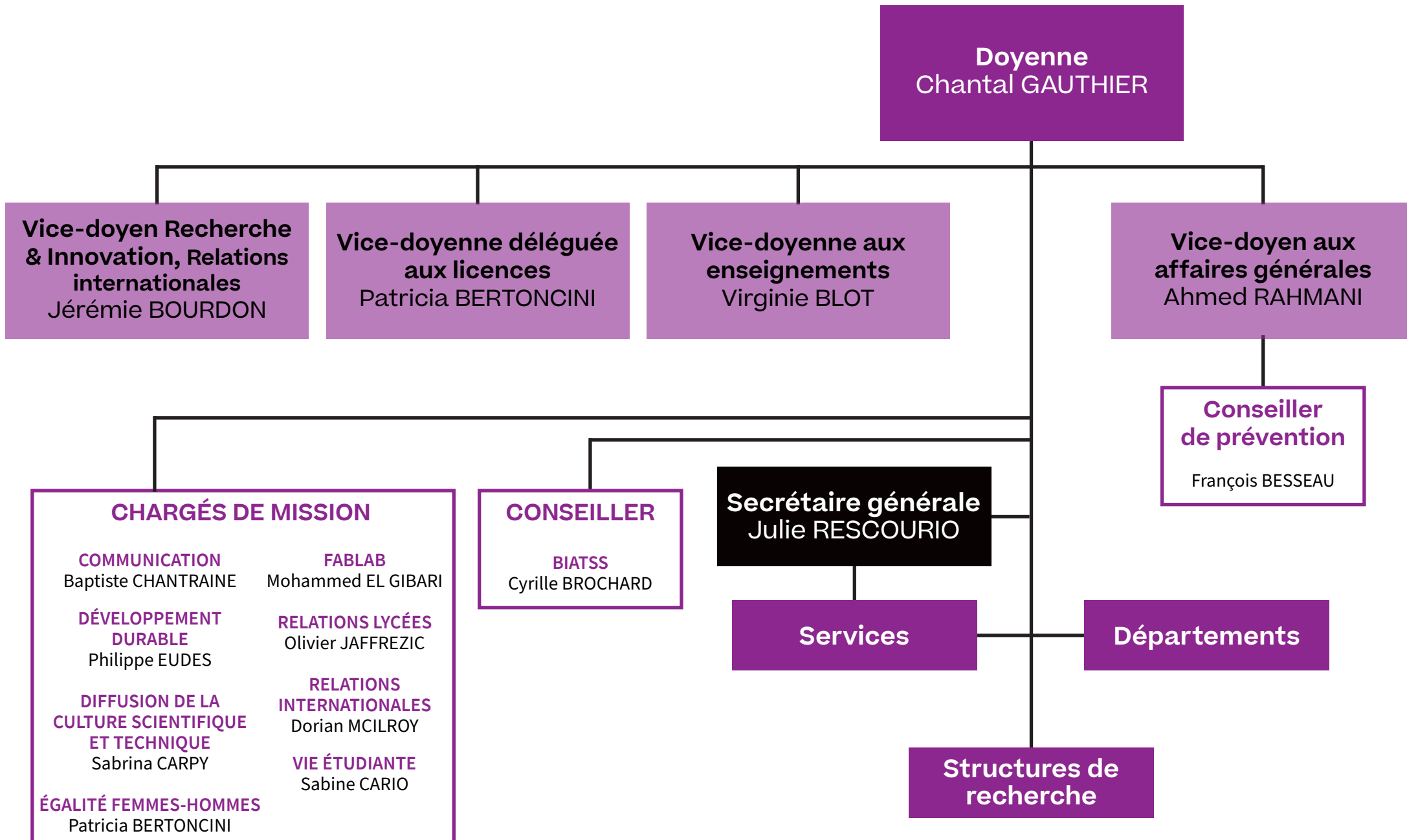


Organigramme 2025-2026

Faculté des sciences et des techniques

Direction



Services

Doyenne
Chantal GAUTHIER

Secrétaire générale
Julie RESCOURIO

Service Scolarité

Responsable de Service

Nicole BELLOUARD

Accueil

Denis BOUISSOU

Gestionnaire d'appui Scolarité

Estelle ALLANIC-SALVIGNOL

Relations internationales

Louise RIVALLAND

Chargé de mission RI :

Dorian MCILROY

PÔLE SCOLARITÉ LICENCES

Responsable

Anne-Lise MIMAUD

Christelle CAVALIN

Pauline GUERINEAU

PÔLE SCOLARITÉ MASTERS & DOCTORATS

Responsable

Lucie-Anne DUPONT

Virginie ARENE

Coraline GUILLERET

Gestionnaire des formations

CMD Biologie-Santé

Dorothy BREGEON

PÔLE EXAMENS

Responsable

Marlène LEBRETON

Arnaud BERLIN

Jessy DI PACO

Natacha FAUVY

PÔLE EMPLOIS DU TEMPS

Responsable

Cécile BOLTE

Paul BUFFARD

Elise SAINT-MARC

Service Commun Informatique

Responsable de Service

Cyrille BROCHARD

Secrétariat

Magalie LUCAS

PÔLE ADMINISTRATION

Responsable technique

David DEBRAY

Suppléant

Cyrille BROCHARD

Guillaume OLYMPIADE

Serge THIBAULT

PÔLE RÉSEAU - SERVEURS

Responsable technique

Guillaume AVEZ

Suppléant

Sébastien GICQUAIRE (absent,
actuellement remplacé par Benoit ESTRADÉ)

PÔLE ENSEIGNEMENT

Responsable technique

Mahmoud OMIDVAR

Suppléant

Sébastien GICQUAIRE (absent,
actuellement remplacé par Benoit ESTRADÉ)

Tony BAUDINET

Christophe ROUAULT

PÔLE RECHERCHE

Responsable technique

Christophe ROUAULT

Eric BOEUF

Tony BAUDINET

Gaétan WILLER

Jean-Yves LEBLIN

Séverine RUBIN

Charlery VILAR

Service Financier de proximité

Responsable de Service

Caroline GERARD

Véronique BLANCHE

Jean-Paul GABORIT

Elodie GUIDON

Anne FOURMI LE PENDEVEN

Emmanuelle MONTAY (absente)

Coordinatrice recherche

Anne LAGATU

Service ALISS Accueil Logistique Information Sécurité Service

Responsable de Service

Christine GERARD

Adjoint

Xavier RIOU

PÔLE LOGISTIQUE & SÉCURITÉ

Marlène BENÇAO

Christophe BERLAND

Henri CAYLA

Madjid CHAMEK (80%)

Stéphane DAFNIET

Grégory GIRARDEAU

Nadège ROUARH

PÔLE ENTRETIEN DES LOCAUX

Madjid CHAMEK (20%)

Isabelle CHATELON

Didier MASSE

Décanat

Secrétaire générale

Julie RESCOURIO

Secrétariat Direction

Marie-France BAUDET

PÔLE GESTION DES PERSONNELS

Responsable

Christel ZOUAOU

Sarah DE LA IGLESIA

PÔLE PÉDAGOGIE

Responsables

Patricia BERTONCINI

Virginie BLOT

Référente pôle pédagogie

Yasmine FILALI

Ingénieures pédagogiques

Claire FLANDRIN

Sylvie GAUSSERAND

PÔLE COMMUNICATION

Chargé de mission com.

Baptiste CHANTRAINE

Responsable Communication

Maud HERISSET

Assistant.e com. & graphisme

Nicolas BOISSINOT

Service FOCAL

Référent pôle FOCAL

En cours de nomination

Responsable de Service

Touatia DERGHAM

Sabine DRUBAY

Anne-Claude SAILLET

Delphine VINCE

Chargée de développement de formation

Élodie SIMEONI

Coordinatrice pédagogique formations en alternance

Cécile HERVÉ

Référente de proximité pour la réussite étudiante

Julie BRAULT

Prévention

Référent

Ahmed RAHMANI

Ingénieur Prévention

François BESSEAU

Départements et services pédagogiques

Département Chimie

Direction

Evelyne GENRE-GRANDPIERRE
Florin Aurelian POPA

Secrétariat

Franck POINTEAU

Département Physique

Directeur

Olivier RAVEL

Directeurs adjoints

Marie Claude FERNANDEZ
Cyril LUPI

Secrétariat

Sylvie MAISONNEUVE
Magali BOUSSARD
(actuellement absente)

Secrétariat Antenne de St Nazaire :
Laurence DELORME

Département Mathématiques

Directeur

Gabriel RIVIERE

Directeur adjoint

Nicolas DEPAUW

Secrétariat

Katrin SCHLAU

Service Histoire des Sciences et des Techniques

Responsable

Jenny BOUCARD

Secrétariat

Anaïs DURAND

Service Langues

Responsable

Sylvie KERVISION

Secrétariat

Guillaume ROSSELIN

Département Informatique

Directeur

Evgeny GUREVSKY

Directeurs adjoints

Eric LANGUENOU
Frédéric GOUALARD

Assistante de direction

Beoulah MAFOLO

Secrétariat

Laura FUMEY

Département Biologie

Direction

Magali LE BRETON

Directrice adjointe

Bénédicte BROUNAIS
LE ROYER

Secrétariat

Delphine PILARD
Monique LOQUET (50%)

Département Sciences de la Terre et de l'Univers

Directrice

Caroline DUMOULIN

Directeurs adjoints

Christèle GUIVEL
Stéphane POCHAT

Secrétariat

Patricia BICHON

CLIP Sciences Cellule Locale Insertion Professionnelle

Responsables

Thomas CARTON
Lucile LABBÉ

Chargée de mission

Anaïs VALET

Assistant pédagogique

Guillaume ROSSELIN

Autres structures pédagogiques

**Institut de Recherche sur l'Enseignement
des Mathématiques (IREM)**

Collection pédagogique de zoologie

Responsable

Priscilla DECOTTIGNIES

Fablab Atelier 119

Chargé de mission

Mohammed EL GIBARI

Animateur

Cédric DOUTRIAUX

Structures de recherche

CEISAM
UMR 6230

Directeur

Jean-Michel BOULER

Directeur adjoint

Erwan LE GROGNEC

Secrétaire générale

Marie LE BLANC

CENTRE
François VIETE*
UR 1161

Directeur

Pierre TEISSIER

Secrétariat

Anaïs DURAND

LS2N
UMR 6004

Directeur

Emmanuel MORIN

Directeurs adjoints

Jean-Marc MENAUD

Saïd MOUSSAOUI

Secrétariat général

Sophie GIRAULT

LMJL
UMR 6629

Directeur

Erwan BRUGALLÉ

Secrétariat général

Stéphanie BENOIT

FRMPL
FR 2962

Directeur

Christophe BERTHON

Secrétariat

Anaïs GOULIAN

GeM*
UMR 6183

Directeur

Ahmed LOUKILI

UFR S&T

Marc FRANÇOIS

Secrétariat

Antenne Lombarderie

Sylvie MAISONNEUVE

IETR
UMR 6164

Directeur

Ronan SAULEAU

Pôle S&T

Sébastien PILLEMENT

UFR S&T

Hongwu LI

Secrétariat Antenne Lombarderie

Magali BOUSSARD (actuellement
absente)

SUBATECH
UMR 6457

Directeur

Pol-Bernard GOSSIAUX

Responsable

administrative

Isabelle OLLITRAULT

IMN
UMR 6502

Directeur

Florent BOUCHER

Directeurs adjoints

Stéphane JOBIC

Maryline LE GRANVALET

Administratrice

Sophie GUEDON

US2B
UMR 6286

Directeur

Bernard Offmann

Directeurs adjoints

Cyrille GRANDJEAN

Philippe SIMIER

■ Rattachement administratif

■ Equipes hébergées

* Structure de recherche également rattachée à une autre composante de Nantes Université

▽ Structure de recherche ayant d'autres tutelles en plus de Nantes Université

ISOMer
UR 2160

Directeur
Olivier GROVEL

Directrice adjointe
Justine DUMAY

Secrétariat
Alexandra PATOUX

LPG
UMR 6112

Directeur
Benoît LANGLAIS

Directeurs adjoints
Gaël CHOBLET
Edouard METZGER

**Responsable administrative
et financière**
Sophie Huguet

IUML
Institut
Universitaire
Mer et Littoral
FR 3473

Directeur
Franck SCHOEFS

CRCI2NA
UMR 1307

Directeur
Philippe JUIN

Attachée de direction
Stéphanie OLIVO

CRéAAH
UMR 6566

Directeur
Marie-Yvane DAIRE

Antenne Nantes
(LARA-CRéAAH)

Directeur
Jimmy MOUCHARD

CRT2I
UMR 1064

Directeur
Régis JOSIEN

Directrice adjointe
Sophie Brouard

GEPEA
UMR 6144

Directeur
Jérémy PRUVOST

IICiMed
UR 1155

Directeur
Patrice LE PAPE

INCIT
UMR 1302

Directeur
Frédéric ALTARE

IdT
UMR INSERM 1087
UMR CNRS 6291

Directeur
Richard REDON

Secrétariat Général
Stéphanie CHATEL

 Rattachement administratif

 Equipes hébergées

 Structure de recherche accueillant des enseignants-chercheurs de la Faculté des Sciences et des Techniques (rattachée à une autre composante de Nantes Université)

 Structure de recherche ayant d'autres tutelles en plus de Nantes Université

LEMNA
UR 4272

Directeur

Nicolas ANTHEAUME

Directeurs adjoints

Hamza BENNANI

Raphaël SUIRE

LTeN
UMR 6607

Directrice

Steven LE CORRE

PhAn
UMR 1280

Directeur

Hervé BLOTTIERE

Directrice adjointe

Patricia PARNET

RmeS-lab
UMR 1229

Directeur

Jérôme GUICHEUX

TaRGeT
UMR 1089

Directrice

Oumeya ADJALI

TENS
UMR 1235

Directeur

Michel NEUNLIST

GLICID
Groupe ligérien en
calcul intensif
distribué
UAR

Directeur

Yann Capdeville

CRDM
Centre Régional
de Documentation
Mathématique

Directeur scientifique

Nicolas DEPAUW

Structure de recherche accueillant des enseignants-chercheurs de la Faculté des Sciences et des Techniques

Plate-forme hébergée par la Faculté des Sciences et des Techniques

Structure de recherche ayant d'autres tutelles en plus de Nantes Université

Start-up issues de la Faculté et hébergées sur le site

ATHENA

VR2PLANETS

GRAFTYS DISCOVERY

Président

François Civet

Issue du Laboratoire

LPG

Issue du Laboratoire

CEISAM

Cellules de compétences de Capacité en lien avec la Faculté

DZYME

ERIMAT

GENOBIRD

iREALITE

IXEAD

Responsable

Nathalie BARREAU

Responsable

Richard Redon

Responsable

Christophe
RENAUDINEAU
Issue du Laboratoire
LS2N (ex LINA)

Responsable

Hamed AMERYOUN

Issue du Laboratoire
UFIP

Issue du Laboratoire
IMN

Issue du Laboratoire
IdT

Issue du Laboratoire
GeM

THERASSAY

SpectroMaîtrise




Responsable

Flavien CHARPENTIER

Issue du Laboratoire
IdT

Issue du Laboratoire
CEISAM



Faculté des sciences et des techniques
Tél. +33 (0)2 51 12 52 12
2, rue de la Houssinière - BP 92208
44322 Nantes Cedex 3
   @FacSciencesNtes

univ-nantes.fr/sciences