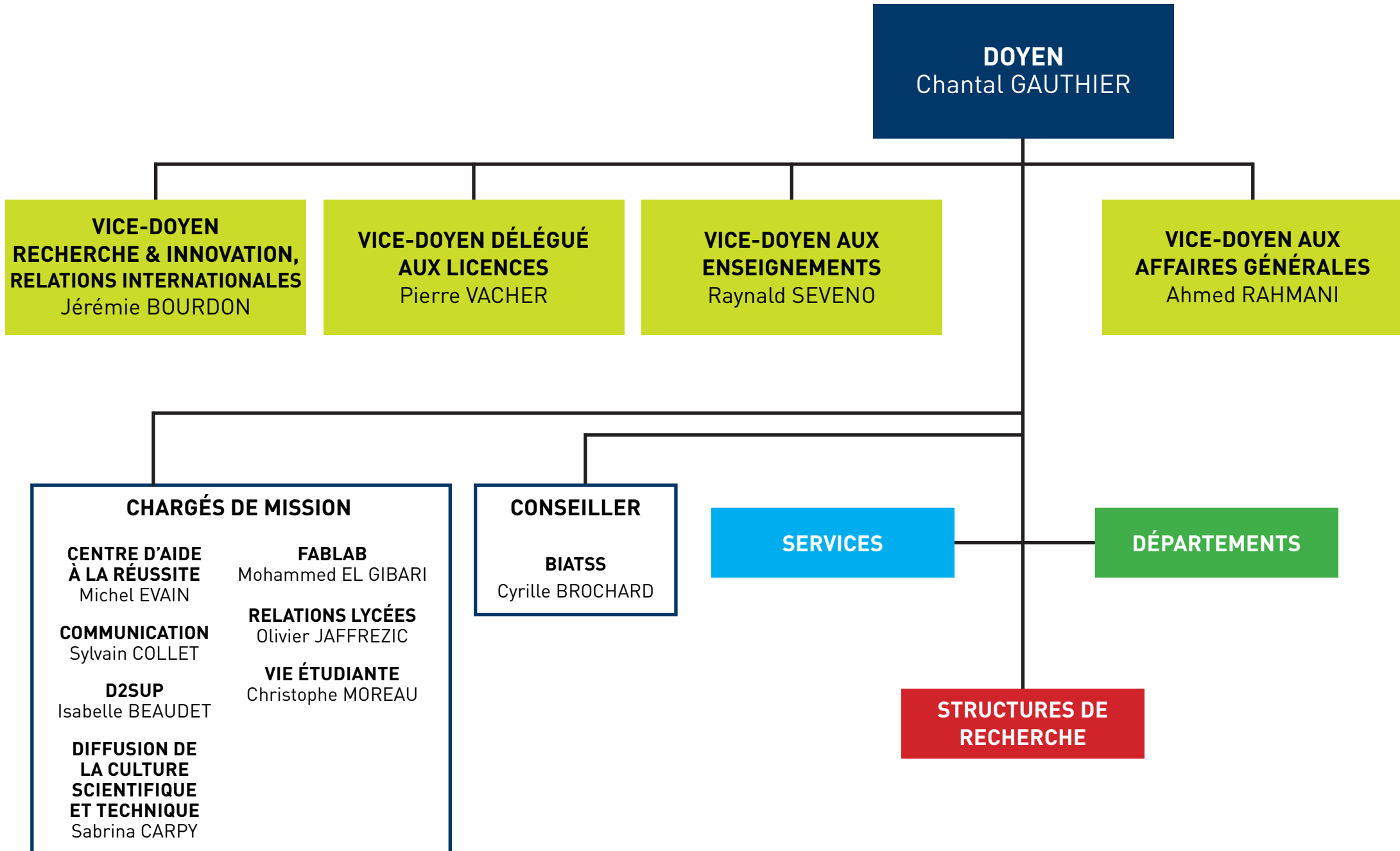


# ORGANIGRAMME 2019-2020

## FACULTÉ DES SCIENCES ET DES TECHNIQUES (UNIVERSITÉ DE NANTES)

[www.univ-nantes.fr/sciences](http://www.univ-nantes.fr/sciences)





**DOYEN**  
Chantal GAUTHIER

**SECRÉTAIRE GÉNÉRALE**

Axelle BUCHWALTER

**SERVICE SCOLARITÉ**

Responsable de Service

Caroline BIENFAIT

**Accueil**

Denis BOUISSOU

**PÔLE SCOLARITÉ LICENCES**

Responsable

Ginette CLAUDE RAMPHORT

Joseline BOSQUET

Christelle CAVALIN

**PÔLE SCOLARITÉ  
MASTERS & DOCTORATS**

Responsable

Nathalie DE BROVES

Cécile DADEN

Christine GUYMARD

**PÔLE EXAMENS**

Responsable

Marlène LEBRETON

Arnaud BERLIN

Natacha FAUVY

Adeline LE HELLO

**PÔLE EMPLOIS DU TEMPS**

Responsable

Corinne COMISSO

Karine HAIRIE

Elise SAINT-MARC

**SERVICE COMMUN  
INFORMATIQUE**

Responsable de Service

Cyrille BROCHARD

**Secrétariat**

Nathalie RIGOLAGE

**PÔLE ADMINISTRATION**

Responsable technique

Cyrille BROCHARD

**Suppléant**

David DEBRAY

Guillaume OLYMPIADE

Serge THIBAUT

**PÔLE RÉSEAU - SERVEURS**

Responsable technique

Guillaume AVEZ

**Suppléant**

Sébastien GICQUAIRE

**PÔLE ENSEIGNEMENT**

Responsable technique

Matthieu LE CORRE

**Suppléant**

Sébastien GICQUAIRE

Cyril HURSON

Christophe ROUAULT

**PÔLE RECHERCHE**

Responsable technique

Christophe ROUAULT

Eric BOEUF

Julie BONNETON

Cyril HURSON

Jean-Yves LEBLIN

Séverine RUBIN

Charlery VILAR

**SERVICE FINANCIER  
DE PROXIMITÉ**

Responsable de Service

Valentin CLAUDEL

Karine ANDRE

Léonor DOS SANTOS

Jean-Paul GABORIT

Sophie MARTIN

**Coordinatrice recherche**

Caroline GERARD

**ACCUEIL LOGISTIQUE  
INFORMATION SÉCURITÉ  
SERVICE (ALISS)**

Responsable de Service

Philippe RODRIGUES

**Adjointe**

Christine GERARD

**PÔLE LOGISTIQUE  
& SÉCURITÉ**

Christophe BERLAND

Henri CAYLA

Jacqueline CONAN

Grégory GIRARDEAU

Didier MASSE

Pascal RICHARD

Fabienne TAILLEBOIS

**PÔLE ENTRETIEN  
DES LOCAUX**

Hadda ABIKCHI

Isabelle CHATELON

Annie DELBECQUE

Evelyne DUPARCQ

Magalie LUCAS

**DÉCANAT**

Secrétaire générale

Axelle BUCHWALTER

Secrétariat Direction

Marie-France BAUDET

**PÔLE GESTION  
DES PERSONNELS**

Responsable

Aline ORAY

Sarah DE LA IGLESIA

**PÔLE PÉDAGOGIE**

**Référente pôle pédagogie**

Yasmine FILALI

Ingénieur pédagogique  
multimédia

Johanny DARGENT

Ingénieure pédagogique

Claire FLANDRIN

Chef de projet CARé

Géraldine LEFAURE

Conseillère pédagogique

Aude PICHON

**PÔLE COMMUNICATION**

**Chargé de mission com.**

Sylvain COLLET

Chargée de Communication

Laëtitia LAMARRE

**PÔLE RELATIONS  
INTERNATIONALES**

**Référent pôle RI**

Dorian McILROY

Gestionnaire administrative

Christine FOUCAT

**FOCAL**

**Référent pôle FOCAL**

Emmanuel GENTIL

Responsable de Service

Jocelyne LE MEE

Fabienne AGUIRRE

Sabine DRUBAY

Anne-Claude SAILLET

Delphine VINCE

**CHSCT Lombarderie**

**Référent CHSCT**

Ahmed RAHMANI

Conseiller Prévention

François BESSEAU

**ANTENNE DE  
ST NAZAIRE**

Secrétariat

Isabelle JUDIC

# DÉPARTEMENTS ET SERVICES PÉDAGOGIQUES

## Département CHIMIE

### Direction

Alain LAFOND  
Christine THOBIE

### Secrétariat

Fabienne EPAULAIS

## Département PHYSIQUE

### Directeur

Olivier RAVEL

### Directeur adjoint

Saber MORSLI

### Secrétariat

Sylvie MAISONNEUVE  
Magali BOUSSARD

## Département MATHÉMATIQUES

### Directeur

Eric PATUREL

### Directeur adjoint

François JAUBERTEAU

### Secrétariat

Brigitte JOUBERT

## HISTOIRE DES SCIENCES ET DES TECHNIQUES

### Responsable

Jenny BOUCARD

### Secrétariat

Anaïs DURAND

## LANGUES

### Responsable

Sylvie KERVISON

## Département INFORMATIQUE

### Directeur

Emmanuel DESMONTILS

### Directeurs adjoints

Christophe JERMANN  
Evgeny GUREVSKY

### Secrétariat

Christine BRUNET  
Vivian SICARD

## Département BIOLOGIE

### Directeur

Thierry DINTINGER

### Directeur adjoint

Philippe DELAVault

### Secrétariat

Anne-Sophie LE MAITRE  
Delphine PILARD

## Département SCIENCES DE LA TERRE & DE L'UNIVERS

### Directeur

Christophe MONNIER

### Directeur adjoint

Caroline DUMOULIN

### Secrétariat

Patricia BICHON

## CLIP Cellule Locale Insertion Professionnelle

### Responsables

Marie-Christine PERCEVAUX  
Olivier GODARD

### Gestionnaire administrative

Catherine THÉODET

# AUTRES STRUCTURES PÉDAGOGIQUES

**IREM**  
Institut  
de Recherche  
sur l'Enseignement  
des Mathématiques

Directrice  
Magali HERSANT

**UN e-SEA**  
Université numérique  
des sciences de la mer

Directrice opérationnelle  
Noémie LARROUILH

**COLLECTION PÉDAGOGIQUE DE ZOOLOGIE**

Responsable  
Priscilla DECOTTIGNIES

# STRUCTURES DE RECHERCHE

## **CEISAM** **UMR CNRS 6230**

### **Directeur**

Jean-Michel BOULER

### **Secrétariat**

Muriel BERMON  
Karine GAUTIER  
Nathalie GLINEL-RESSON

## **CENTRE** **François VIETE\*** **EA 1161**

### **Directeur**

Pierre TEISSIER

### **Secrétariat**

Anaïs DURAND

## **LS2N** **UMR 6004**

### **Directeur**

Claude JARD

### **Directrice adjointe**

Christine  
CHEVALLEREAU-WENGER

### **Secrétariat général**

Sophie GIRAULT

## **LMJL** **UMR CNRS 6629**

### **Directeur**

Gilles CARRON

### **Secrétariat général**

Stéphanie BENOIT

## **FRMPL** **FR CNRS 2962**

### **Directeur**

Frédéric HERAU

### **Secrétariat**

Anaïs GOULIAN

## **GeM\*** **UMR CNRS 6183**

### **Directeur**

Patrice CARTRAUD

### **UFR S&T**

Franck SCHOEFS

### **Secrétariat**

#### **Antenne Lombarderie**

Sylvie MAISONNEUVE

## **IETR** **UMR CNRS 6164**

### **Directeur**

Ronan SAULEAU

### **UFR S&T**

Hongwu LI

### **Secrétariat**

#### **Antenne Lombarderie**

Magali BOUSSARD

## **SUBATECH** **UMR CNRS 6457**

### **Directeur**

Ginés MARTÍNEZ GARCÍA

### **Responsable administrative**

Isabelle OLLITRAULT

## **IMN** **UMR CNRS 6502**

### **Directeur**

Florent BOUCHER

### **Directrice adjointe**

Agnès GRANIER

### **Secrétariat général**

Andrée HULBERT

## **Lab.O.Mat**

### **Directeur**

Guy OUVRARD

■ Rattachement administratif

■ Equipes hébergées

\* Structure de recherche également rattachée à une autre composante de l'Université de Nantes

▽ Structure de recherche ayant d'autres tutelles en plus de l'Université de Nantes

**LBPV**  
**EA 1157**

**Directeur**  
Philippe SIMIER  
**Directeur adjoint**  
Philippe DELAVault

**Secrétariat**  
Anne-Sophie LE MAITRE

**MMS**  
**EA 2160**

**Directeur**  
Yves-François POUCHUS  
**Directeur adjoint**  
Joël FLEURENCE

**Secrétariat**  
Alexandra PATOUX

**UFIP**  
**UMR CNRS 6286**

**Directeur**  
Bernard OFFMANN  
**Directeur adjoint**  
Cyrille GRANDJEAN

**Secrétariat**  
Fabienne LANDRY

**LPG**  
**UMR CNRS 6112**

**Directeur**  
Antoine MOCQUET  
**Directeur adjoint**  
Nicolas MANGOLD

**Responsable administrative et financière**  
Sophie HUGUET

**IUML**  
**Institut Universitaire Mer et Littoral**

**Directeur**  
Franck SCHOEFS

**CRCINA**  
**UMR INSERM 1232**

**Directeur**  
Marc GREGOIRE

**Attachée de direction**  
Stéphanie OLIVO

**CRéAAH**  
**UMR CNRS 6566**

**Directeur**  
Marie-Yvane DAIRE

**Antenne Nantes (LARA-CRéAAH)**  
**Directeur**  
Jean-Noël GUYODO

**CRTI**  
**UMR\_S 1064**

**Directeur**  
Régis JOSIEN

**Directrice adjointe**  
Sophie BROUARD

**GEPEA**  
**UMR CNRS 6144**

**Directeur**  
Pascal JAOUEN

**Directrice adjointe**  
Laurence LECOQ

**Directeur adjoint**  
Michel HAVET

**IICiMed**  
**EA 1155**

**Directeur**  
Patrice LE PAPE

■ Rattachement administratif

■ Equipes hébergées

■ Structure de recherche accueillant des enseignants-chercheurs de la Faculté des Sciences et des Techniques (rattachée à une autre composante de l'UN)

▾ Structure de recherche ayant d'autres tutelles en plus de l'Université de Nantes

**IdT**  
**UMR INSERM 1087**  
**UMR CNRS 6291**

**Directeur**  
Richard REDON

**Secrétariat Général**  
Isabelle RIVAUD

**LEMNA**  
**EA 4272**

**Directeur**  
Benoit SEVI

**Directrice adjointe**  
Muriel TRAVERS

**Directeur adjoint**  
Amaury GRIMAND

**LTeN**  
**UMR 6607**

**Directrice**  
Cathy CASTELAIN

**PanTher**

**Directrice**  
Marie-Anne Colle

**Directeur adjoint**  
Karl Rouger

**PhAn**  
**UMR 1280**

**Directrice**  
Patricia PARNET

**Directeur adjoint**  
Dominique DARMAUN

**Phy-Os**  
**UMR\_S 1238**

**Responsable**  
Françoise REDINI

**RMeS**  
**UMR\_S 1229**

**Directeur**  
Jérôme GUICHEUX

**TENS**  
**UMR Inserm 1235**

**Directeur**  
Michel NEUNLIST

**CCIPL**  
**Centre régional**  
**de calcul intensif**  
**des Pays de la Loire**

**Co-directeurs**  
Yann CAPDEVILLE  
Florent BOUCHER

**CRDM**  
**Centre Régional**  
**de Documentation**  
**Mathématique**

**Directeur**  
Aurelien DJAMENT

Structure de recherche accueillant des enseignants-chercheurs de la Faculté des Sciences et des Techniques

Plate-forme hébergée par la Faculté des Sciences et des Techniques

Structure de recherche ayant d'autres tutelles en plus de l'Université de Nantes



# START-UP ISSUES DE LA FACULTÉ ET HÉBERGÉES SUR LE SITE

**OCEAN ZOOM**

Issue du Laboratoire  
LPG

**VR2PLANETS**

Président  
François CIVET

Issue du Laboratoire  
LPG

## CELLULES DE COMPÉTENCES DE CAPACITÉ EN LIEN AVEC LA FACULTÉ

**DZYME**

Responsable  
Pierre WEIGEL

Issue du Laboratoire  
UFIP

**ERIMAT**

Responsable  
Nathalie BARREAU

Issue du Laboratoire  
IMN

**GENOBIRD**

Responsable  
Richard REDON

Issue du Laboratoire  
IdT

**iREALITE**

Responsable  
Christophe  
RENAUDINEAU

Issue du Laboratoire  
LS2N (ex LINA)

**IXEAD**

Responsable  
Hamed AMERYOUN

Issue du Laboratoire  
GeM

**THERASSAY**

Responsable  
Flavien CHARPENTIER

Issue du Laboratoire  
IdT

**SpectroMaîtrise**

Responsable  
Gérald REMAUD

Issue du Laboratoire  
CEISAM

## **Faculté des Sciences et des Techniques**

2, rue de la Houssinière  
BP 92208

44322 Nantes Cedex3  
02 51 12 52 12

[www.univ-nantes.fr/sciences](http://www.univ-nantes.fr/sciences)



UNIVERSITÉ DE NANTES  
FACULTÉ DES SCIENCES  
ET DES TECHNIQUES