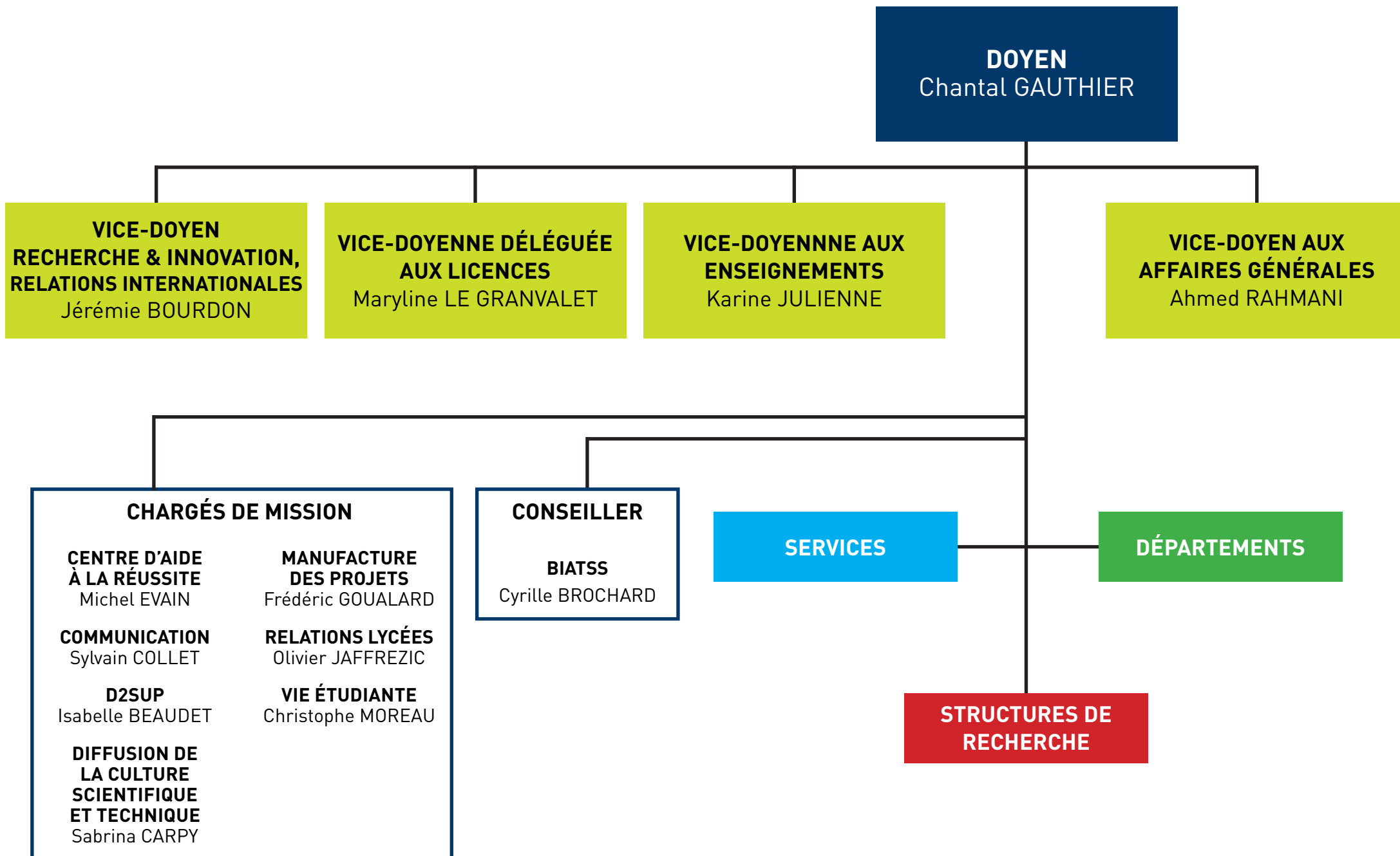


ORGANIGRAMME 2018-2019

FACULTÉ DES SCIENCES ET DES TECHNIQUES (UNIVERSITÉ DE NANTES)

www.univ-nantes.fr/sciences





DOYEN
Chantal GAUTHIER

SECRÉTAIRE GÉNÉRAL
Olivier GÉDÉON

SERVICE SCOLARITÉ
Responsable de Service
Axelle BUCHWALTER

Accueil
Denis BOUISSOU

PÔLE SCOLARITÉ LICENCES
Responsable
Ginette CLAUDE RAMPHORT

Joseline BOSQUET
Christelle CAVALIN

PÔLE SCOLARITÉ MASTERS & DOCTORATS
Responsable
Nathalie DE BROVES

Cécile DADEN
Christine GUYMARD

PÔLE EXAMENS
Responsable
Marlène LEBRETON

Arnaud BERLIN
Natacha FAUVY
Adeline LE HELLO

PÔLE EMPLOIS DU TEMPS
Responsable
Corinne COMISSO

Elise SAINT-MARC
Emmanuelle TABOURIN

SERVICE COMMUN INFORMATIQUE
Responsable de Service
Cyrille BROCHARD

Secrétariat
Nathalie RIGOLAGE

PÔLE ADMINISTRATION
Responsable technique
Cyrille BROCHARD

Suppléant
David DEBRAY

Guillaume OLYMPIADE
Serge THIBAUT

PÔLE RÉSEAU - SERVEURS
Responsable technique
Guillaume AVEZ

Suppléant
Gaëtan WILLER

PÔLE ENSEIGNEMENT
Responsable technique
Matthieu LE CORRE

Suppléant
Gaëtan WILLER

Cyril HURSON
Christophe ROUAULT

PÔLE RECHERCHE
Responsable technique
Christophe ROUAULT

Eric BOEUF
Julie BONNETON
Cyril HURSON
Jean-Yves LEBLIN
Séverine RUBIN
Charlery VILAR

SERVICE FINANCIER DE PROXIMITÉ
Responsable de Service
Valentin CLAUDEL

Karine ANDRE
Nathalie BOUSSEAU
Jean-Paul GABORIT
Gwennaëlle MARCHAL

Coordinatrice recherche
Caroline GERARD

ACCUEIL LOGISTIQUE INFORMATION SÉCURITÉ SERVICE (ALISS)
Responsable de Service
Philippe RODRIGUES

Adjointe
Maguy SALOMON

PÔLE LOGISTIQUE & SÉCURITÉ
Christophe BERLAND
Henri CAYLA
Jacqueline CONAN
Didier MASSE
Pascal RICHARD
Fabienne TAILLEBOIS

PÔLE ENTRETIEN DES LOCAUX
Hadda ABIKCHI
Isabelle CHATELON
Annie DELBECQUE
Evelyne DUPARCQ
Mariama KABIR

DÉCANAT
Secrétaire général
Olivier GEDEON

Secrétariat Direction
Marie-France BAUDET

PÔLE GESTION DES PERSONNELS
Responsable
Aline ORAY

Sarah DE LA IGLESIA

PÔLE PÉDAGOGIE

Référente pôle pédagogie
Yasmine FILALI

Ingénieur pédagogique multimédia
Julien CHAMPARNAUD

Ingénieure pédagogique
Claire FLANDRIN

Chef de projet CARé
Géraldine LEFAURE

Conseillère pédagogique
Aude PICHON

PÔLE COMMUNICATION

Chargé de mission com.
Sylvain COLLET

Chargée de Communication
Laëtitia LAMARRE

PÔLE RELATIONS INTERNATIONALES

Référent pôle RI
Dorian McILROY

Gestionnaire administrative
Christine FOUCAT

FOCAL

Référent pôle FOCAL
Emmanuel GENTIL

Responsable de Service
Jocelyne LE MEE

Fabienne AGUIRRE
Sabine DRUBAY
Delphine CHEVALIER
Anne-Claude SAILLET

CHSCT Lombarderie

Référent CHSCT
Ahmed RAHMANI

Conseiller Prévention
François BESSEAU

ANTENNE DE ST NAZAIRE

Secrétariat
Isabelle JUDIC

DÉPARTEMENTS ET SERVICES PÉDAGOGIQUES

Département CHIMIE

Directeur

David DENIAUD

Directrice adjointe

Christine THOBIE

Secrétariat

Fabienne EPAULAIS

Département PHYSIQUE

Directeur

Olivier RAVEL

Directeur adjoint

Saber MORSLI

Secrétariat

Sylvie MAISONNEUVE

Magali BOUSSARD

Département MATHÉMATIQUES

Directeur

Eric PATUREL

Directeur adjoint

Laurent GUILLOPÉ

Secrétariat

Brigitte JOUBERT

HISTOIRE DES SCIENCES ET DES TECHNIQUES

Responsable

Stéphane TIRARD

Secrétariat

Anaïs DURAND

LANGUES

Responsable

Sylvie KERVISON

Département INFORMATIQUE

Directeur

Emmanuel DESMONTILS

Secrétariat

Christine BRUNET

Vivian SICARD

Département BIOLOGIE

Directeur

Thierry DINTINGER

Directeur adjoint

Philippe DELAVault

Secrétariat

Anne-Sophie LE MAITRE

Delphine PILARD

Département SCIENCES DE LA TERRE & DE L'UNIVERS

Directeur

Christophe MONNIER

Directeur adjoint

Pierre VACHER

Secrétariat

Patricia BICHON

CLIP Cellule Locale Insertion Professionnelle

Responsables

Marie-Christine PERCEVAUX

Olivier GODARD

Gestionnaire

administrative

Catherine THÉODET

AUTRES STRUCTURES PÉDAGOGIQUES

IREM
Institut
de Recherche
sur l'Enseignement
des Mathématiques

Directrice
Magali HERSANT

UN e-SEA
Université numérique
des sciences de la mer

Directrice opérationnelle
Noémie LARROUILH

COLLECTION PÉDAGOGIQUE DE ZOOLOGIE

Responsable
Priscilla DECOTTIGNIES

STRUCTURES DE RECHERCHE

CEISAM
UMR CNRS 6230

Directeur

Jean-Michel BOULER

Secrétariat

Muriel BERMON

Karine GAUTIER

Nathalie GLINEL-RESSON

CENTRE
François VIETE*
EA 1161

Directeur

Pierre TEISSIER

Secrétariat

Anaïs DURAND

LS2N
UMR 6004

Directeur

Claude JARD

Directrice adjointe

Christine

CHEVALLEREAU-WENGER

Secrétariat général

Sophie GIRAULT

LMJL
UMR CNRS 6629

Directeur

Gilles CARRON

Secrétariat général

Stéphanie BENOIT

FRMPL
FR CNRS 2962

Directeur

Frédéric HERAU

Secrétariat

Anaïs GOULIAN

GeM*
UMR CNRS 6183

Directeur

Patrice CARTRAUD

UFR S&T

Franck SCHOEFS

Secrétariat

Antenne Lombarderie

Sylvie MAISONNEUVE

IETR
UMR CNRS 6164

Directeur

Ronan SAULEAU

UFR S&T

Hongwu LI

Secrétariat

Antenne Lombarderie

Magali BOUSSARD

SUBATECH
UMR CNRS 6457

Directeur

Ginés MARTÍNEZ GARCÍA

**Responsable
administrative**

Isabelle OLLITRAULT

IMN
UMR CNRS 6502

Directeur

Florent BOUCHER

Directrice adjointe

Agnès GRANIER

Secrétariat général

Andrée HULBERT

Lab.O.Mat


Directeur

Guy OUVRARD

 Rattachement administratif

 Equipes hébergées

* Structure de recherche également rattachée à une autre composante de l'Université de Nantes

 Structure de recherche ayant d'autres tutelles en plus de l'Université de Nantes

LBPV
EA 1157

Directeur
Philippe SIMIER
Directeur adjoint
Philippe DELAVault

Secrétariat
Anne-Sophie LE MAITRE

MMS
EA 2160

Directeur
Yves-François POUCHUS
Directeur adjoint
Joël FLEURENCE

Secrétariat
Alexandra PATOUX

UFIP
UMR CNRS 6286

Directeur
Bernard OFFMANN
Directeur adjoint
Cyrille GRANDJEAN

Secrétariat
Fabienne LANDRY

LPG
UMR CNRS 6112

Directeur
Antoine MOCQUET
Directeur adjoint
Nicolas MANGOLD

Secrétariat
Stéphanie BEAUNAY
Marie Claire BREHIER

IUML
**Institut Universitaire
Mer et Littoral**

Directeur
Franck SCHOEFS

CRCINA
UMR INSERM 1232

Directeur
Marc GREGOIRE

Attachée de direction
Stéphanie OLIVO

CRéAAH
UMR CNRS 6566

Directeur
Marie-Yvane DAIRE

**Antenne Nantes
(LARA-CRéAAH)**
Directeur
Jean-Noël GUYODO

CRTI
UMR_S 1064

Directeur
Régis JOSIEN

Directrice adjointe
Sophie BROUARD

GEPEA
UMR CNRS 6144

Directeur
Pascal JAOUEN


Directrice adjointe
Laurence LECOQ

Directeur adjoint
Michel HAVET

IICiMed
EA 1155

Directeur
Patrice LE PAPE

 Rattachement administratif

 Equipes hébergées

 Structure de recherche accueillant des enseignants-chercheurs de la Faculté des Sciences et des Techniques (rattachée à une autre composante de l'UN)

 Structure de recherche ayant d'autres tutelles en plus de l'Université de Nantes

IdT
UMR INSERM 1087
UMR CNRS 6291

Directeur
Richard REDON

Secrétariat Général
Isabelle RIVAUD

LEMNA
EA 4272

Directeur
Benoit SEVI

Directrice adjointe
Muriel TRAVERS

Directeur adjoint
Amaury GRIMAND

LTeN
UMR 6607

Directrice
Cathy CASTELAIN

PanTher

Directrice
Marie-Anne Colle

Directeur adjoint
Karl Rouger

PhAn
UMR 1280

Directrice
Patricia PARNET

Directeur adjoint
Dominique DARMAUN

Phy-Os
UMR_S 1238

Responsable
Françoise REDINI

RMeS
UMR_S 1229

Directeur
Jérôme GUICHEUX

TENS
UMR Inserm 1235

Directeur
Michel NEUNLIST

CC IPL
Centre régional
de calcul intensif
des Pays de la Loire

Co-directeurs
Yann CAPDEVILLE
Florent BOUCHER

CRDM
Centre Régional
de Documentation
Mathématique

Directeur
Aurelien DJAMENT

Structure de recherche accueillant des enseignants-chercheurs de la Faculté des Sciences et des Techniques

Plate-forme hébergée par la Faculté des Sciences et des Techniques

Structure de recherche ayant d'autres tutelles en plus de l'Université de Nantes

START-UP ISSUES DE LA FACULTÉ ET HÉBERGÉES SUR LE SITE

OCEAN ZOOM

Issue du Laboratoire
LPG

VR2PLANETS

Président
François CIVET

Issue du Laboratoire
LPG

CELLULES DE COMPÉTENCES DE CAPACITÉ EN LIEN AVEC LA FACULTÉ

DZYME

Responsable
Pierre WEIGEL

Issue du Laboratoire
UFIP

ERIMAT

Responsable
Nathalie BARREAU

Issue du Laboratoire
IMN

GENOBIRD

Responsable
Richard REDON

Issue du Laboratoire
IdT

iREALITE

Responsable
Christophe
RENAUDINEAU

Issue du Laboratoire
LS2N (ex LINA)

IXEAD

Responsable
Hamed AMERYOUN

Issue du Laboratoire
GeM

THERASSAY

Responsable
Flavien CHARPENTIER

Issue du Laboratoire
IdT

SpectroMaîtrise

Responsable
Gérald REMAUD

Issue du Laboratoire
CEISAM

Faculté des Sciences et des Techniques

2, rue de la Houssinière
BP 92208

44322 Nantes Cedex3
02 51 12 52 12

www.univ-nantes.fr/sciences



UNIVERSITÉ DE NANTES
FACULTÉ DES SCIENCES
ET DES TECHNIQUES