

Planétologie et Géologie



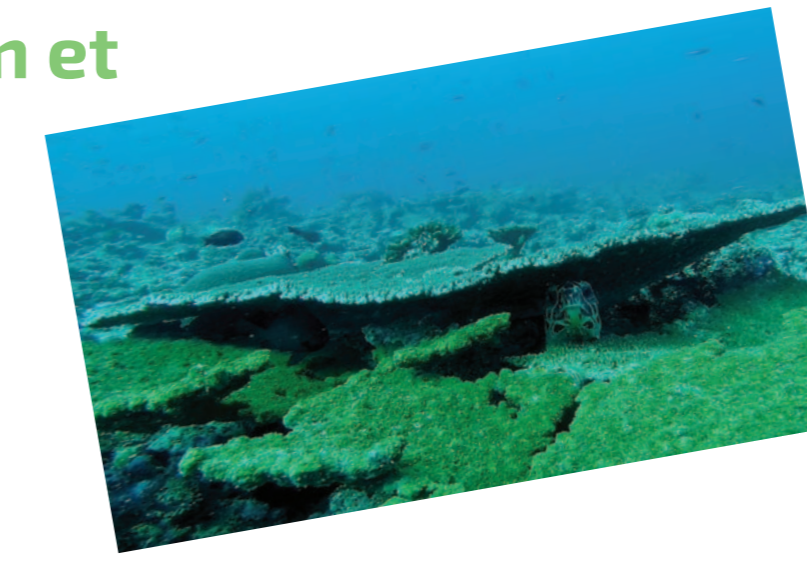
Ingénieur
Chercheur (après un Doctorat)

Suivi, Valorisation et Protection de l'Environnement



Ingénieur
Chargé d'Études
Géomaticien
Chercheur (après un Doctorat)

Suivi, Valorisation et Protection des Ressources Biologiques Marines



Ingénieur
Chargé d'Études
Chercheur (après un Doctorat)

Aquaculture



Ingénieur
Chargé d'Études
Chercheur (après un Doctorat)

MASTER SCIENCES DE LA TERRE ET DES PLANÈTES, ENVIRONNEMENT

Terre et Planètes

Stage pro (5 mois) **Terrain* (2 jours)**

Earth and planetary surface processes
Earth and planetary interiors
Cosmochimie, Exploration spatiale
Expérimentation et analyse en laboratoire et sur le terrain*
Remote sensing, Data analysis, GIS

Cartographie et Gestion de l'Environnement

Stage pro (5 mois) **Terrain* (5 jours)**

Risques, Pollutions, Sols,
Formations végétales, Écologie marine*,
Télédétection optique et LIDAR
Spatialisation de l'information*
Géographie, Géomatique, SIG
Développement d'outils de géotraitement

Écosystèmes et Bioproduction Marine

Stage pro (5 mois) **Terrain* (2 jours)**

Écologie marine*, Biogéochimie côtière
Shellfish life cycle, Marine safety products
Refinement of marine natural products
Food composition and trophic transfer
Droit et économie de la production marine
Remote sensing, Data analysis, GIS

AquaCulture, Environment and Society (Erasmus Mundus)

Stage pro (5 mois)

Shellfish life cycle
Refinement of marine natural products
Marine safety products
Food composition and trophic transfer
+ Practicals

M2

Sciences de la Terre et de l'Univers

Stage pro (2 mois) **Terrain* (12 jours)**

Pétrologie magmatique*
Métamorphisme et déformation*
Géomorphologie*, Sédimentologie, Hydrologie
Géophysique, Géochimie, Biogéochimie
Remote sensing, GIS

Biologie et Géologie de l'Environnement

Stage pro (2 mois) **Terrain* (12 jours)**

Géomorphologie*, Sédimentologie, Hydrologie
Géophysique, Biogéochimie, Biostatistiques
Fonctionnement des écosystèmes*
Mesures environnementales
Études d'impact, Droit de l'environnement
Remote sensing, GIS

Biologie de l'Environnement

Stage pro (2 mois) **Terrain* (8 jours)**

Fonctionnement des écosystèmes*
Écophysiologie animale, Éthologie,
Biostatistiques, Bioproduction marine
Biogéochimie, Mesures environnementales
Études d'impact, Droit de l'environnement
Remote sensing, GIS

M1

M1 en Grèce et en Écosse

Overview of global aquaculture
Finfish lifecycle, Fish quality and welfare
Environmental impacts of aquaculture
Sustainability of feed production
Governance, management, knowledge exchange
Innovation, technology, systems

Accès

Licence Sciences de la Terre et de l'Univers

Licence Sciences de la Vie et de la Terre

Licence Sciences de la Vie

(+ Licences Physique, Mécanique, Sciences pour l'Ingénieur, Sciences et Technologies, Chimie, Sciences pour la Santé)

Capacité d'accueil : 40 étudiants

www.sciences.univ-nantes.fr



UNIVERSITÉ DE NANTES
FACULTÉ DES SCIENCES
ET DES TECHNIQUES